

Cylchlythyr cymunedol

Prosiect Lleihau
Effaith Weledol Eryri



Croeso a chyflwyniad i'r prosiect gan Steve Ellison



Steve Ellison

Uwch Reolwr
y Prosiect,
National Grid

Helo a chroeso i'r cyntaf o'n cylchlythyrâu cymunedol rheolaidd fydd yn eich diweddarau drwy gydol ein gwaith o drawsnewid y tirlun ar draws Aber Afon Dwryd ym Mharc Cenedlaethol Eryri.

Rydym wedi bod yn gweithio'n agos ag arbenigwyr lleol a'r gymuned ers pum mlynedd bellach ac wedi ystyried eich adborth drwy gydol y cam cynllunio. Mae pobl lleol yn teimlo'n gyffrous am y prosiect ac mae'n braf gallu dechrau'r gwaith ar y ddaear.

Erbyn i ni orffen tuag at ddiwedd y 2020au, byddwn wedi cael gwared ar ddeg peilon a thua 3 cilometr o geblau uwchben gan adfer yr aber i'w harddwch naturiol. Bydd yn her beiranyddol sylweddol ond byddwn yn aflonyddu cyn lleied â phosib ar bobl lleol lle bynnag y gallwn.

Yn y rhifyn cyntaf hwn, byddwn yn eich atgoffa o gefndir mynd o dan y ddaear yn Eryri, sut y gall y gymuned elwa o'n cael ni yma, a beth fydd yn dod nesaf. Rydym yn awyddus iawn i wybod beth yw eich barn bob amser.

Gobeithio y byddwn yn eich gweld yn y digwyddiad galw heibio nes ymlaen eleni, ond yn y cyfamser mae ein manylion cyswllt ar y dudalen ôl.



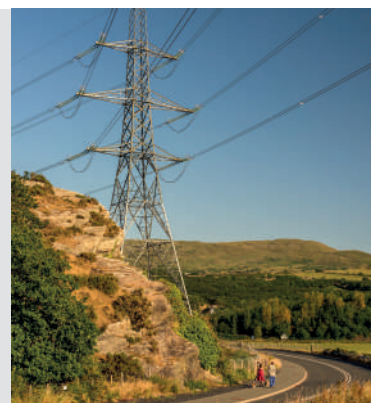
Fel ag y mae heddiw



Ar ôl gwaredu

Prif ffeithiau'r prosiect

- Deg peilon a thua 3km o geblau trydan uwchben i gael eu tynnu
- Adeiladu twnnel o dan Aber Afon Dwryd i gario ceblau tanddaearol yn eu lle
- Dau adeilad pen-twnnel newydd yn Garth a Llandecwyn
- Compownd terfynu newydd i gael ei adeiladu, ac un arall i gael ei ailwampio
- Sefydlu'r safle eisoes yn digwydd, y gwaith adeiladu i ddechrau'n llawn yn 2023



Mynd dan y ddaear – beth fydd yn digwydd?

Y Gwaith Lleihau Effaith Weledol (VIP) hwn yw'r prosiect cenedlaethol cyntaf o'i fath yn y byd. Y nod yw harddu'r tirlun yn sylweddol mewn Ardaloedd o Harddwch Naturiol Eithriadol (AoHNE) a Pharciau Cenedlaethol yng Nghymru a Lloegr drwy leihau effaith weledol ceblau uwchben y Grid Cenedlaethol. Mae'n gyfle gwych i warchod a gwella harddwch naturiol, bywyd gwylt a threftadaeth amgylcheddol mewn rhai o'n tirluniau mwyaf gwarchoddedig.

Yn barod, mae'r gwaith adeiladu ar gyfer dau brosiect VIP arall bron â dod i ben ym Mharc Cenedlaethol y Peak District ac AoHNE Dorset, ac eraill hefyd wedi eu cynllunio ar gyfer AoHNE North Wessex Downs a Thirlun Cenedlaethol y Cotswolds.

Fe wnaeth Awdurdod Parc Cenedlaethol Eryri a Chyngor Gwynedd roi caniatâd cynllunio i'n prosiect yma yn Eryri ym mis Gorffennaf 2020.

Mae'r rhan o gebl uwchben sydd i'w dynnu'n rhedeg o Garth yn y gorllewin wrth ymyl Minffordd, ar draws Aber Afon Dwyrdd, ac i'r dwyrain ychydig yr ochr arall i Landecwyn.

Bydd y ceblau trydan sydd i'w gosod yn lle'r cebl uwchben yn cael eu gosod mewn twnnel o dan yr aber. Bydd hefyd angen i ni adeiladu dau adeilad pen-twnnel newydd i roi mynediad i'r twnnel, ynghyd â chompownd terfynu yn y pen dwyreiniol, fydd yn cysylltu'r ceblau newydd i'r cebl uwchben fydd yn aros.

Fel ag y mae heddiw



Ar ôl gwaredu

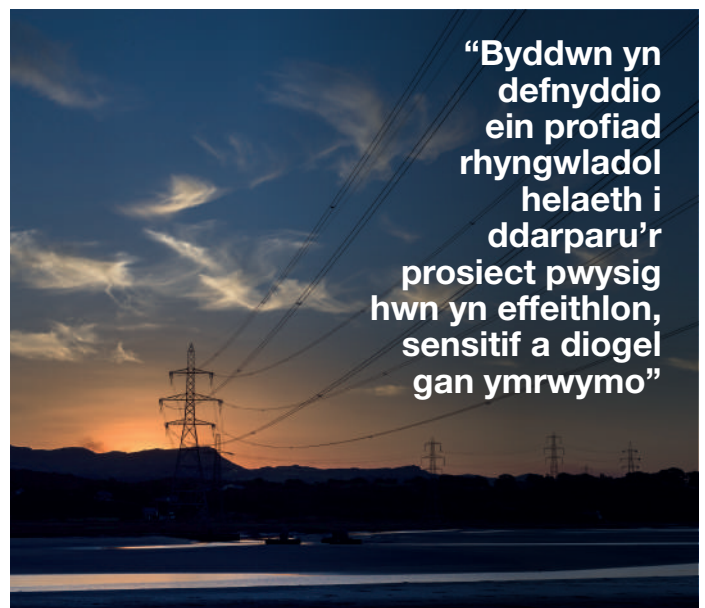


Cyfarfod ein contractwr

Mae'r Grid Cenedlaethol wedi penodi Hochtief UK fel ei bartner darparu ar gyfer prosiect VIP Eryri. Bydd y timau'n gweithio'n agos gyda'i gilydd i adeiladu'r twnnel o dan yr aber er mwyn cario'r ceblau trydan newydd ac yna i dynnu'r cêbl trydan uwchben sydd yno ar hyn o bryd.

Dywedodd Lars Bayer, Hochtief UK: "Mae'n fraind fawr cael y cyfle i weithio gyda'r Grid Cenedlaethol ar y cynllun peiranyddol sylweddol hwn mewn rhan mor anhygoel o hardd o Gymru ac rydym yn edrych ymlaen yn arw at ddechrau ar y gwaith.

"Byddwn yn defnyddio ein profiad rhyngwladol helaeth i ddarparu'r prosiect pwysig hwn yn effeithlon, sensitif a diogel gan ymrwymo i weithio a thrafod gyda'r gymuned drwy gydol y cynllun. Byddwn yn gweithio gyda chi a gwneud ein gorau i aflonyddu cyn lleied â phosib yn ystod y prosiect."



"Byddwn yn defnyddio ein profiad rhyngwladol helaeth i ddarparu'r prosiect pwysig hwn yn effeithlon, sensitif a diogel gan ymrwymo"

Y Grid Cenedlaethol yn y gymuned

Ffensio'r ffos

Ym mis Ebrill eleni, derbyniodd glwb pêl-droed lleol a phoblogaidd CPD Penrhyn grant o £20,000 gan Raglen Grantiau Cymunedol y Grid Cenedlaethol, fydd yn cael ei ddefnyddio i ddiogelu chwaraewyr a gwylwyr yn well ar ei safle ym Maes y Parc.

Ar ôl cais llwyddiannus, bwriedir defnyddio'r arian i godi bron i 250m o ffens baneli weiar ddwbl newydd er mwyn gwahanu'r chwaraewyr a'r plant oddi wrth ffos sy'n rhedeg ochr yn ochr â'r cae i reoli dŵr sy'n rhedeg ar yr wyneb.

Barry Evans
o Glwb Pêl-droed
Penrhyndeudraeth
gyda Steve Ellison
o'r National Grid

Rhaglen Grantiau Cymunedol

Anelir y Rhaglen Grantiau Cymunedol at fudiadau cymunedol ac elusennau mewn ardaloedd lle y mae gwaith safle'r Grid Cenedlaethol yn effeithio ar bobl lleol - cefnogi prosiectau a fydd o fudd i gymunedau'r ardal lleol.

**A allai eich grŵp chi fanteisio ar hyn?
Os gwyddoch am brosiect sy'n bodloni ein
meini prawf, byddem yn falch iawn o glywed
gennych.**

Ewch i'n gwefan am fwy o wybodaeth am bwy sy'n gallu gwneud cais, a sut i wneud hynny – www.nationalgrid.com/responsibility/community/community-grant-programme

Gwaith ysgubol ar draeth Llandudno

Yn gynharach yn y gwanwyn, aeth criw o 45 o dimau'r Grid Cenedlaethol ati i lanhau Traeth Gorllewin Llandudno'n drylwyr.

Cafodd y gwaith ei gydlynu gan Ymddiriedolaeth Natur Gogledd Cymru (NWWT). Casglwyd bron i 50 o fagiau o sbwriel ynghyd ag amrywiol ddarnau o bren, plastig a rhwydi, yn barod i Gyngor Bwrdeistref Sirol Conwy ddod i'w nôl.

Yn dilyn y gwaith glanhau, cafodd y cyfarpar a ddefnyddiwyd i godi'r sbwriel (teclynnau cydio a chlwydi biniau) eu rhoi i NWWT a'u defnyddio'n syth gyda grŵp ysgol lleol.

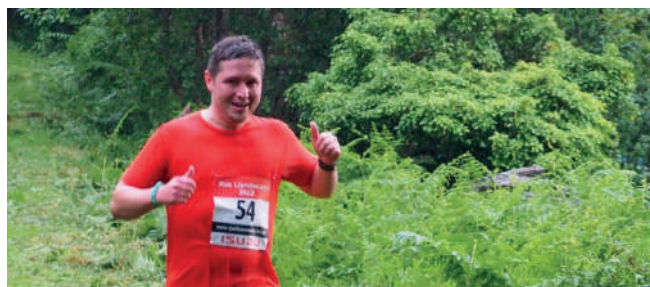


Y tîm cyn dechrau glanhau'r traeth yn y gwanwyn

Y National Grid yn y gymuned

Yn mynd yr ail filltir

Ym mis Mehefin cymerodd Steve Ellison a Kelsey Beard o'r National Grid ran yn ras 10k flynyddol Llandecwyn. Mae'r tîm yn awyddus i gymryd rhan mewn gweithgareddau cymunedol wrth i'r prosiect fynd yn ei flaen, felly rhwng wybod ni am unrhyw ddigwyddiadau y gallem ni eu cefnogi.



Gweithio gyda'n gilydd

Hoffem ddiolch i bawb sy'n ein helpu gyda'r prosiect. Mae gweithio a thrafod â rhanddeiliaid a chymunedau lleol yn bwysig iawn i ni a byddwn yn parhau i weithio gyda chi drwy gydol y prosiect.

Os ydych am ddysgu mwy am y prosiect VIP a chyfarfod â'r tîm, bwriedir cynnal digwyddiad galw heibio i'r cyhoedd nes ymlaen eleni pryd y gallwch ddysgu mwy am ochr beiranyddol y prosiect a beth y gallwch ddisgwyl ei weld dros y blynyddoedd nesaf. Byddwn yn rhoi mwy o fanylion yn nes at yr amser, gan gynnwys ar ein gwefan, felly cofiwch gadw llygad allan am bob diweddariad.

Bydd Grŵp Cyswllt Cymuned y prosiect yn cyfarfod ac yn fforwm ar gyfer trafod drwy gydol y gwaith adeiladu. Mae wedi'i sefydlu fel bod grwpiau a mudiadau lleol yn gallu clywed y diweddaraaf am y prosiect, rhoi gwybod am unrhyw broblemau a rhoi adborth i bobl lleol.



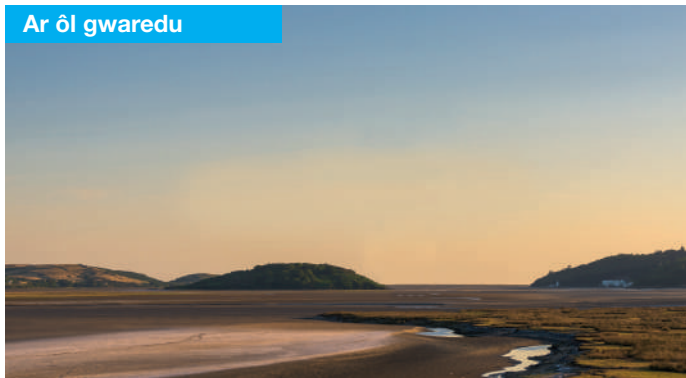
Grŵp Cyswllt Cymuned

Mae ei aelodau'n cynnwys cynrychiolwyr cymunedol o ysgolion lleol, cynghorau tref a chymuned, grwpiau defnyddwyr a chyrrff bywyd gwylt, a hefyd o Gyngor Gwynedd a'r Parc Cenedlaethol. Cynhaliwyd y cyfarfod cyntaf ddiwedd Mehefin gan roi cyfle i gyflwyno'r prosiect, ailladrodd ein stori hyd yma ac edrych ymlaen at beth fyddwn yn ei wneud dros y misoedd nesaf wrth i'r gwaith ddechrau. Os hoffech chi gael rhagor o wybodaeth, cysylltwch â ni gan ddefnyddio'r manylion isod.

Fel ag y mae heddiw



Ar ôl gwaredu



Cysylltu

Rydym wedi ymrwmo i ddiweddaru drwy gydol y gwaith adeiladu gan fwrddu anfon cylchlythyrau allan yn rheolaidd i ddiweddaru pobl lleol am ein cynnydd. Ond rydym bob amser yn awyddus i glywed gennych.

Gallwch gysylltu drwy ffonio **0330 134 0051**

ysgrifennu at **Freepost VISUAL IMPACT PROVISION**

neu anfon e-bost at **visualimpact@nationalgrid.com**

Mae mwy o wybodaeth am y prosiect ar ein gwefan yn: **www.nationalgrid.com/snowdoniavip**



Ailgylchwch os gwelwch yn dda